

Hoppfeltbrief for Botten gård, Marker

Feltet *Botten gård* i marker kommune befinner seg 15km sør for Ørje og 22km sør-øst for Rakkestad flyplass. Primært landingsområde er stort, men har nærhet til vann i øst.



Fig. 1: Feltet fra 12.000 fot

Krav

På grunn av hoppfeltets nærhet til vann og krevende alternative landingsfelt er det krav om C-lisens for å benytte hoppfeltet. Det skal nyttes flytevest og blybelte tillates ikke.

Landingsområde

Jordtegn / T blir lagt ut på primært landingsområde. Landingsområdet er 12 meter høyere enn hoppfeltet på Rakkestad, så justering av høydemåler og nødutløser er ikke nødvendig.

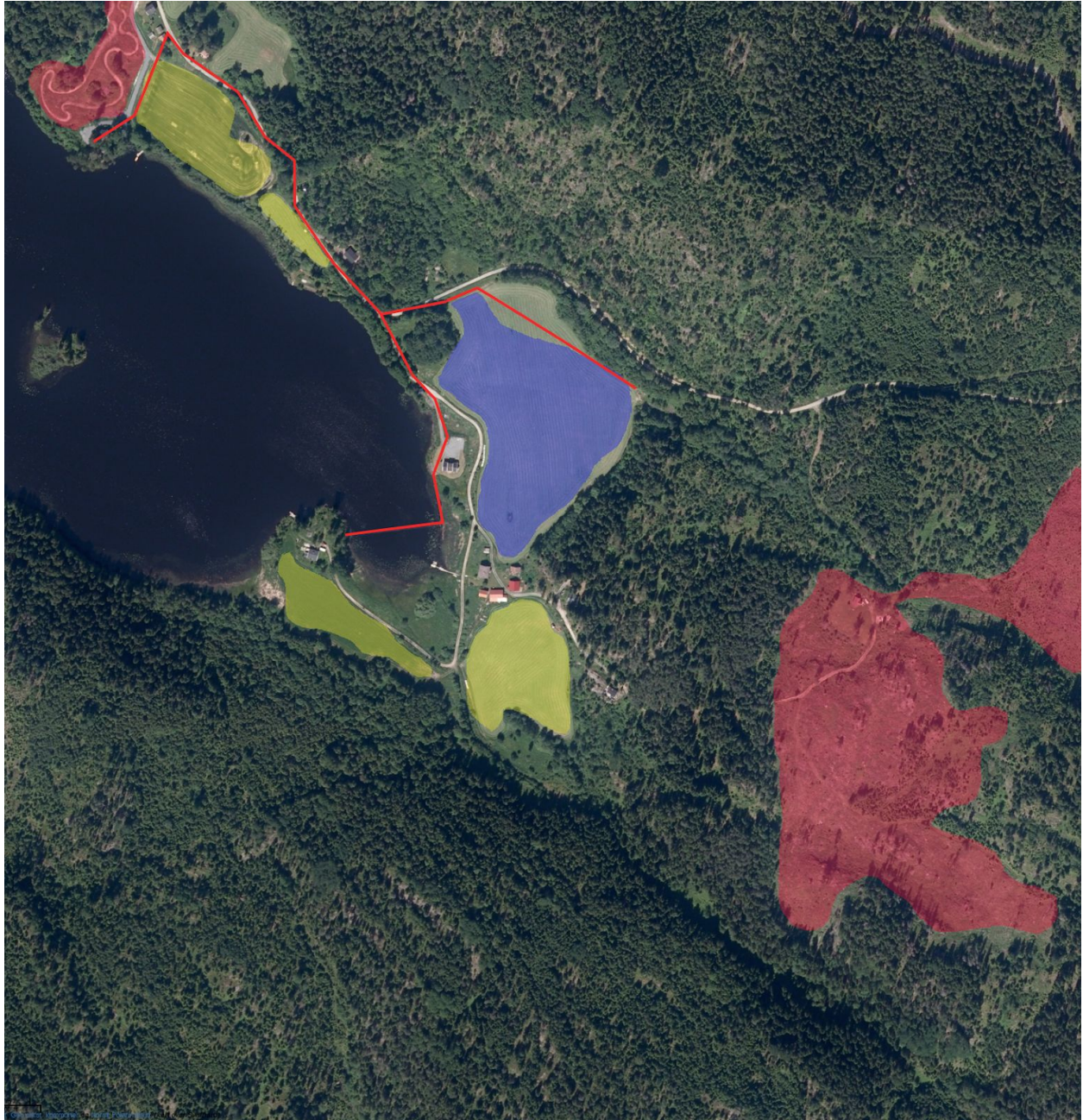


Fig. 2: Hoppfeltet fra ca. 7.000 fot.

Høy kabelføring er markert med røde streker og er noe en bør være obs på i tilfeller man lander mot sør. Alternative landingsfelt er gode, men merk at de nordlige feltene har en liten helning ned mot vannet og høy kabelføring langs med veien. Alternativene sør og øst for feltet er få og området der består av skog og kupert hoggstfelt (Sistnevnte markert med rødt)

Informasjon til pilot/HL/HM

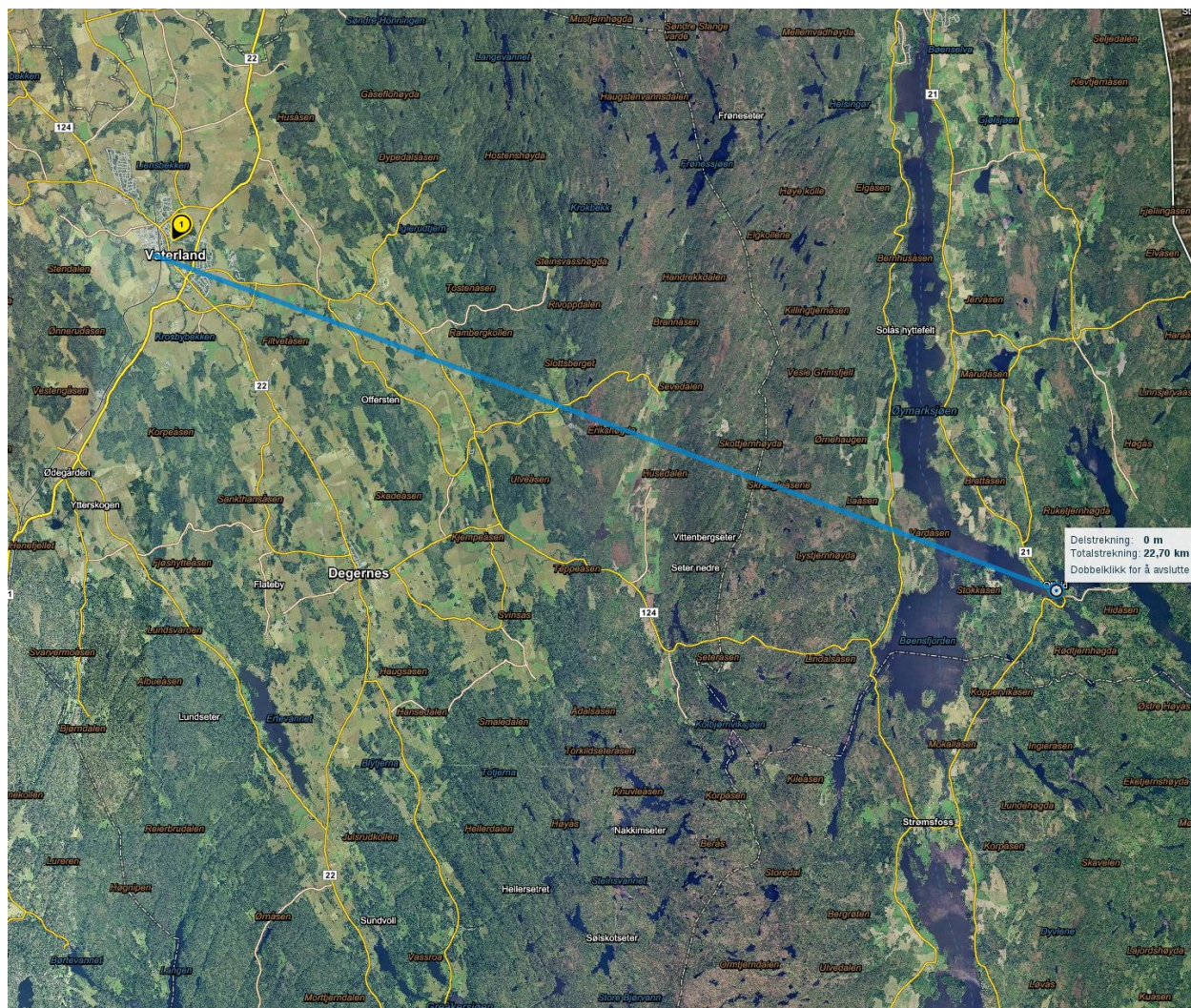


Fig. 3: Avstand til Rakkestad flyplass: 22.7km

GPS-koordinater: WGS84 desmial (lat, lon) 59.342042, 11.729021

Feltet er ca. 2.5km utenfor luftsportsboks B, så Farris må kontaktes ved hopping her.

Båt skal være på vannet under hopping.